

Allgemeine Hinweise:

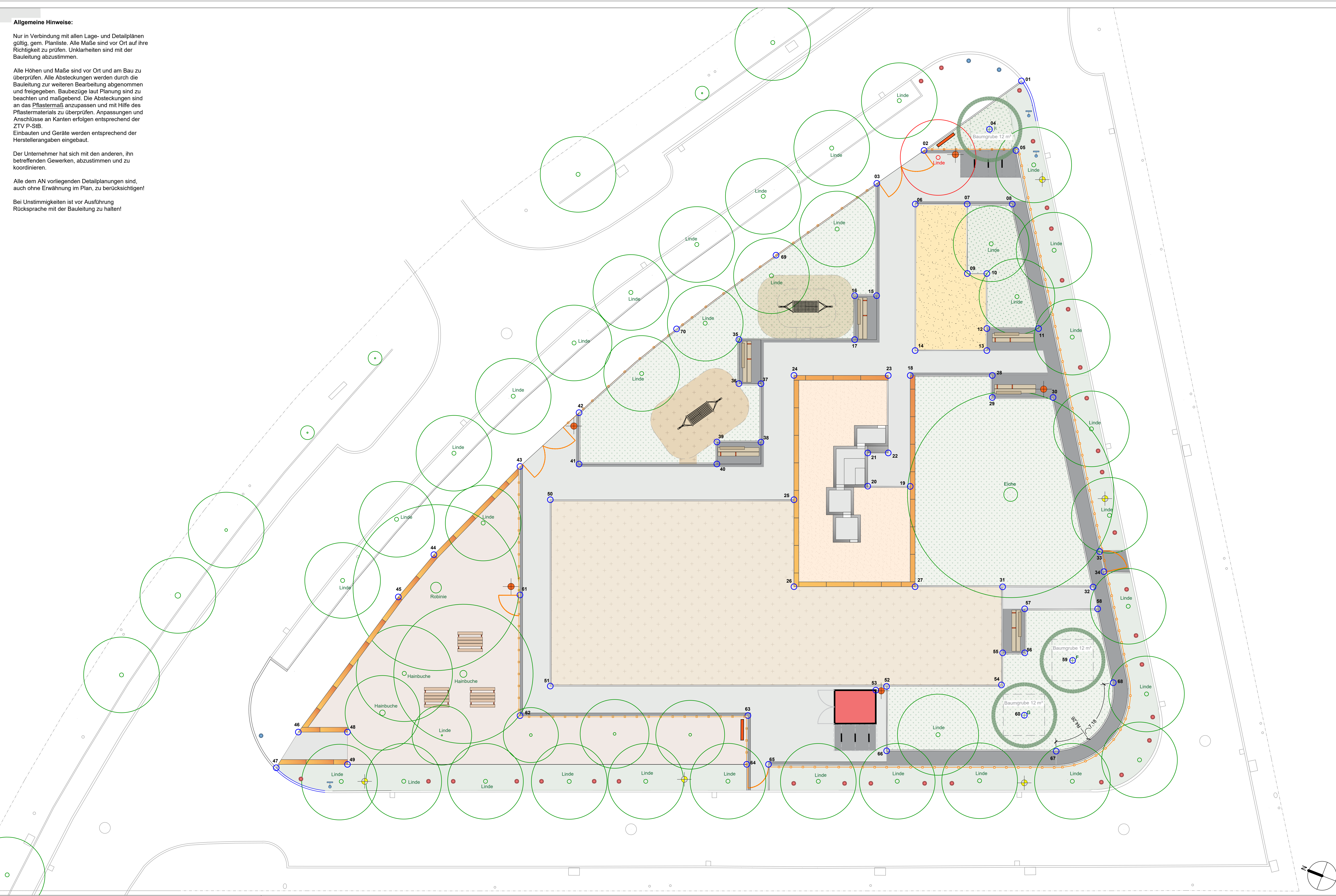
Nur in Verbindung mit allen Lage- und Detailplänen gültig, gem. Planliste. Alle Maße sind vor Ort auf ihre Richtigkeit zu prüfen. Unklarheiten sind mit der Bauleitung abzustimmen.

Alle Höhen und Maße sind vor Ort und am Bau zu überprüfen. Alle Absteckungen werden durch die Bauleitung zur weiteren Bearbeitung abgenommen und freigegeben. Baubezüge laut Planung sind zu beachten und maßgebend. Die Absteckungen sind an das Pflastermaß anzupassen und mit Hilfe des Pflastermaterials zu überprüfen. Anpassungen und Anschlüsse an Kanten erfolgen entsprechend der ZTV P-StB. Einbauten und Geräte werden entsprechend der Herstellerangaben eingebaut.

Der Unternehmer hat sich mit den anderen, ihn betreffenden Gewerken, abzustimmen und zu koordinieren.

Alle dem AN vorliegenden Detailplanungen sind, auch ohne Erwähnung im Plan, zu berücksichtigen!

Bei Unstimmigkeiten ist vor Ausführung Rücksprache mit der Bauleitung zu halten!



Höhensystem DE_DHHN92 (m.d.NHN)			
X-Wert	Y-Wert	Sonstiges	
01 483719.3243	5884773.2704	Bord Straße	
02 483712.0632	5884780.0636	Eingang Spielplatz	
03 483708.5920	5884782.4095	Eingang Spielplatz	
04 483715.2061	5884776.1756	Baumstandort	
05 483714.4653	5884773.8269	Fahrradständer	
06 483708.1965	5884779.2614	Kleinkinderspielbereich	
07 483709.5537	5884775.7375		
08 483710.7319	5884772.6785		
09 483704.8500	5884773.9056		
10 483705.3484	5884772.5833		
11 483702.9602	5884767.6391		
12 483701.6167	5884771.1466		
13 483700.1226	5884770.5706		
14 483698.2484	5884775.4367		
15 483700.9685	5884779.4852		Sitzplatz
16 483700.3437	5884780.9730		Sitzplatz
17 483697.4076	5884779.8232		Sitzplatz
18 483696.4319	5884775.1205	Wasserspiel/Sandfläche/Sitzmauer	
19 483698.9016	5884772.2199		
20 483687.8040	5884775.1085		
21 483690.0607	5884775.9776		
22 483690.5962	5884774.6872		
23 483695.8566	5884776.6129		
24 483693.3955	5884783.0102		
25 483694.8556	5884779.7596		
26 483679.0563	5884777.4875		
27 483692.2217	5884769.2698		
28 483698.5737	5884769.5516	Sitzplatz	
29 483697.0823	5884768.9772		
30 483698.6705	5884764.8538		
32 483686.8496	5884757.1838		
33 483688.4292	5884757.6851		Zugang Spielplatz
34 483688.1725	5884756.8490		Zugang Spielplatz
35 483694.3898	5884787.6840		Sitzplatz
36 483691.4013	5884786.5285		Sitzplatz
37 483691.9698	5884785.0329		Sitzplatz
38 483688.0050	5884783.5084		Sitzplatz
39 483686.8618	5884786.4948	Sitzplatz	
40 483685.9669	5884785.9244		
41 483681.7632	5884785.2742		
42 483685.2474	5884796.6194		Eingangsbereich Spielplatz
43 483680.0551	5884789.2216		
44 483671.8188	5884802.7539		Sitzmauer Baumhain
45 483668.0227	5884804.0614		
46 483658.2372	5884807.3154		
47 483653.2345	5884807.8815		
48 483657.5205	5884803.9834		
49 483655.3276	5884803.1388		
50 483678.5905	5884796.2927	Standort Materialcontainer	
51 483665.9459	5884791.4227		
52 483674.7067	5884768.5986		
53 483674.1706	5884769.2318		
54 483677.8082	5884760.9428		
55 483680.0193	5884761.5963		Sitzplatz
56 483680.5944	5884760.1033		Sitzplatz
57 483683.6785	5884761.2526		Sitzplatz
58 483685.4875	5884756.3002		
59 483681.3301	5884756.6576		Baumstandort
60 483676.3505	5884758.4957		Baumstandort
61 483671.3334	5884795.8625	Eingang Baumhain	
62 483663.1472	5884792.7023		
63 483669.1060	5884777.2433		
64 483665.7666	5884776.0402		
65 483666.3334	5884774.5692		Zugang Spielplatz/Grünfläche
66 483670.3361	5884768.9083		
67 483674.7428	5884755.3889		
68 483680.8803	5884753.3117		
69 483701.0825	5884787.3702		
70 483693.4822	5884792.1904		

Plan dient der Information, zur Übersicht und Kalkulation. Der Auftragnehmer kann auch eine digitale Datei mit eingetragenen Absteckpunkten zur digitalen Absteckung erhalten.

Die Anschlüsse für Wege und Bauwerke sind vor Ort zu überprüfen. Das Pflastermaß ist zu berücksichtigen.

Zusätzliche Absteckpunkte nach Bedarf in Abstimmung mit der Bauleitung.

A	TT.MM.JJ	Inhalt	Name	Name
Index	Datum	Änderung	Bearbeitet	Gezeichnet
<div>Spielplatz Liegnitzplatz Bremen Gröpelingen</div>				
Auftraggeber:in <b>Freie Hansestadt Bremen - Die Senatorin für Arbeit, Soziales, Jugend und Integration</b>				
Amt für soziale Dienste Sozialzentrum Hemmelingen/Osterholz Fachdienst Spielraumförderung Pfalzburger Str. 69a 28207 Bremen				
Projektsteuerung & Gesamtplanung Umweltbetrieb Bremen - Bereich Planung und Bau Willy-Brandt-Platz 7 28215 Bremen				
Fachplanung(en) HBT - Hiller + Begemann Ingenieure GmbH - Entwässerungskonzept				
Planinhalt Absteckplan				
Leistungsphase LP 5 - Ausführungsplanung				
Planart Lageplan				
Maßstab	1 : 100	A0	Erstellt	S. Werner
Datum	23.09.2025		BL 2	08.10.25 J.Wuttke
Plannummer	GI 02 - 05		RL 20	08.10.25 Oetken
Plangrundlage	Örtliches Aufmaß, Ingenieurvermessung Peter Brunkert, 25.03.2022		RL 21 (LP 5)	
Unterschrift Auftraggeber:in			Bereich 3 (LP 3)	